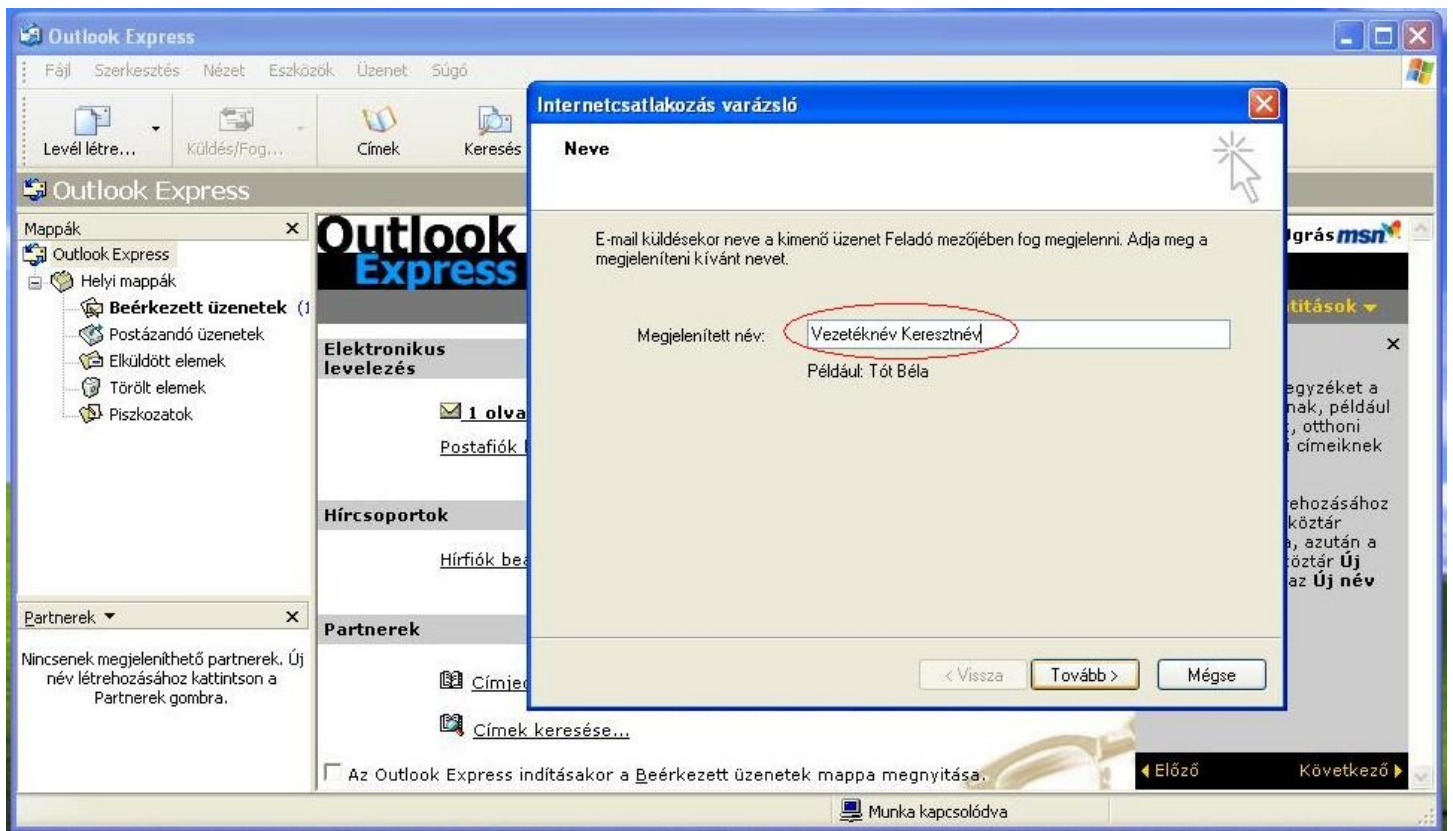


G-Mail levelezőrendszerben e-mail fiók levélforgalmának kezelése Outlook Express program segítségével

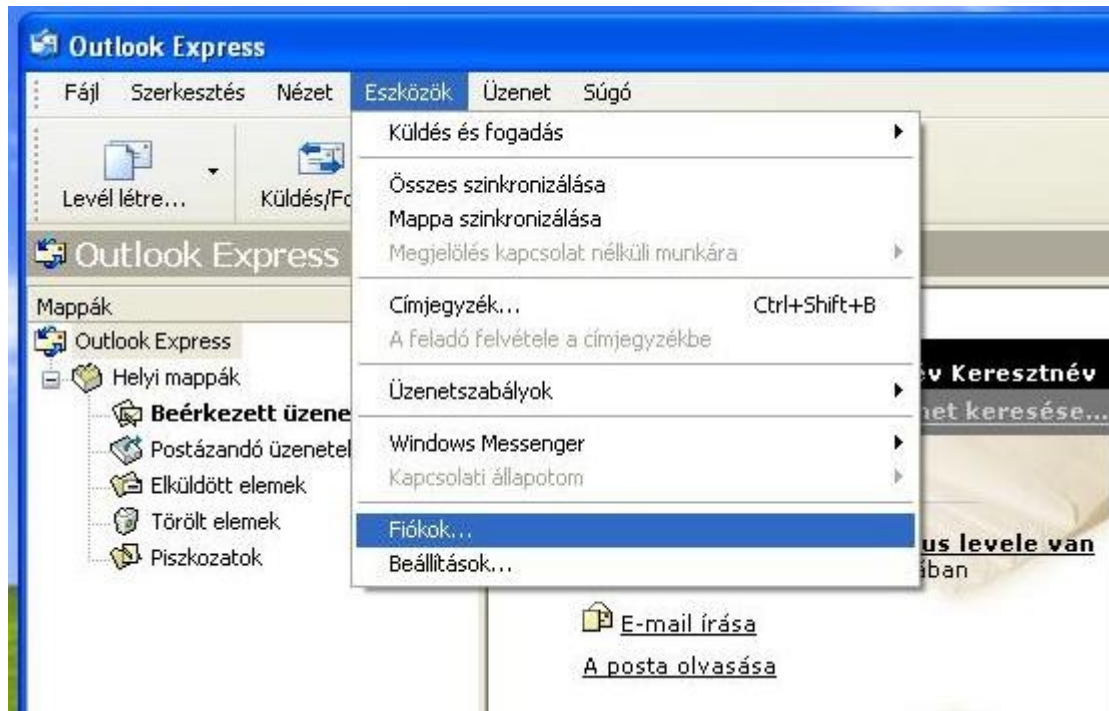
- 1. lépés:** regisztráljunk e-mail fiókot a G-Mail rendszerében <http://www.google.hu> weboldalon a bal felső menüből választjuk a Gmail funkciót. A megjelenő lapon kattintsunk a „Fiók létrehozása>>” gombra
- 2. lépés:** a fiók webes felületén a „Beállítások” menü „Átírányítás és POP / SMTP” füle alatt „A POP protokoll engedélyezése **minden levélre**” sort bejelöljük és a „Változások mentése” gombra kattintunk
- 3. lépés:** Indítsuk el az Outlook Express-t, majd végezzük el a beállításokat a következő módon:



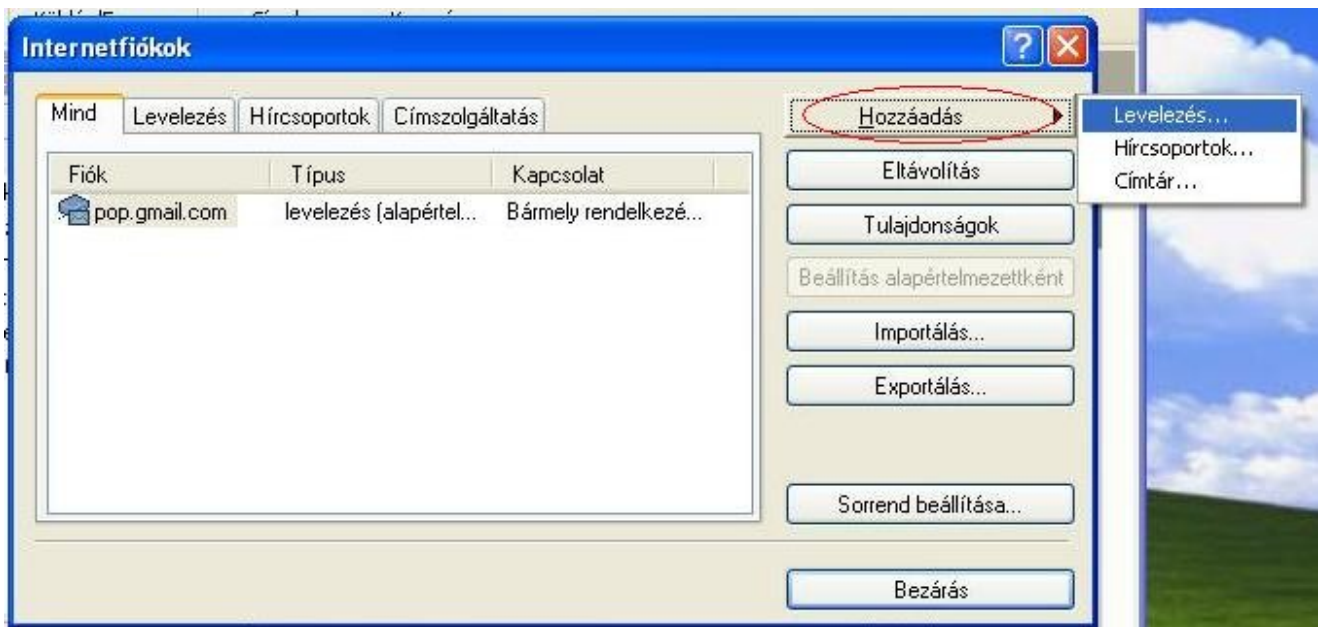
A program ikonja



Az Outlook Express az első indításkor mindig a fiók létrehozó folyamatot indítja, töltsük ki a mezőt azzal a névvel, amelyet szeretnénk Feladó-ként megjeleníttetni a címzett számítógépén. Ezt egyszer kell megadni, és a későbbiekben mindig használja a levelező program automatikusan.



Ha nem indul automatikusan a fiók létrehozó folyamat, akkor az „Eszközök” menü „Fiókok...” sorára kattintjunk



Válasszuk a „Hozzáadás” gombot, majd a „Levelezés...” sort

Internetcsatlakozás varázsló

Neve

E-mail küldésekor neve a kimenő üzenet Feladó mezőjében fog megjelenni. Adja meg a megjeleníteni kívánt nevet.

Megjelenített név:

Például: Tót Béla

< Vissza **Tovább >** Mégse

**Ezt a módszert további fiókok hozzáadása esetén is alkalmazhatjuk.
Írjuk be a megjeleníteni kívánt nevünket**

Internetcsatlakozás varázsló

E-mail kiszolgálók

A beérkező levelek kiszolgálója kiszolgáló.

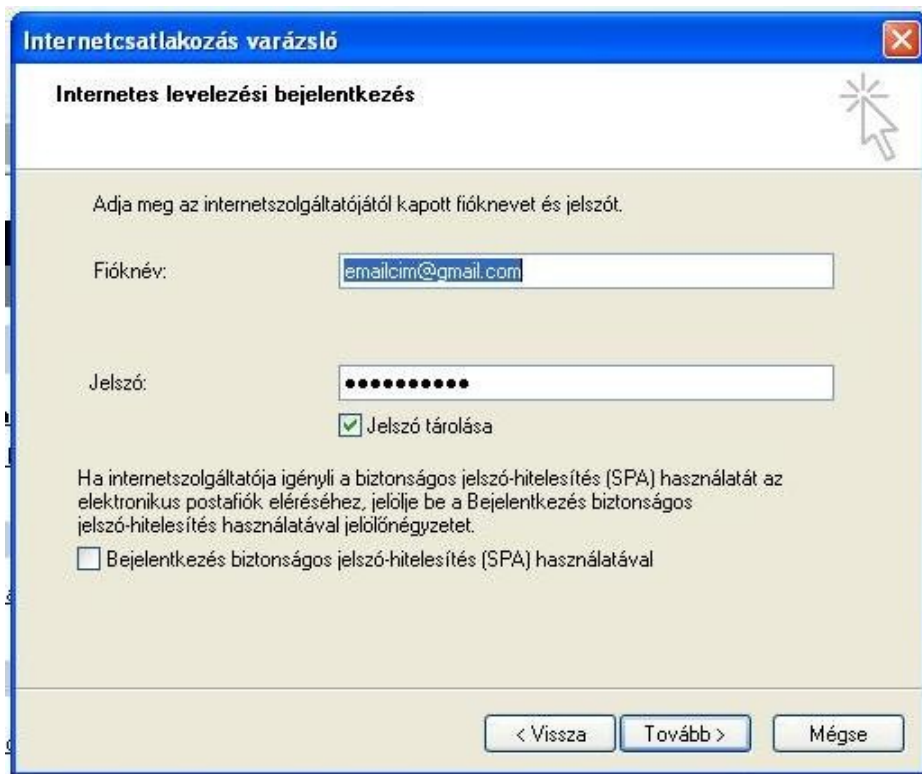
Beérkező levelek (POP3, IMAP vagy HTTP) kiszolgálója:

Az SMTP-kiszolgáló az a kiszolgáló, amely a kimenő leveleket kezeli.

Kimenő levelek (SMTP) kiszolgálója:

< Vissza **Tovább >** Mégse

**Válasszuk a legördülő listából a „POP3” kiszolgálót,
majd adjuk meg a Gmail kiszolgálóit (kép alapján)**



Internetcsatlakozás varázsló

Internetes levelezési bejelentkezés

Adja meg az internetszolgáltatójától kapott fióknevet és jelszót.

Fióknév:

Jelszó:

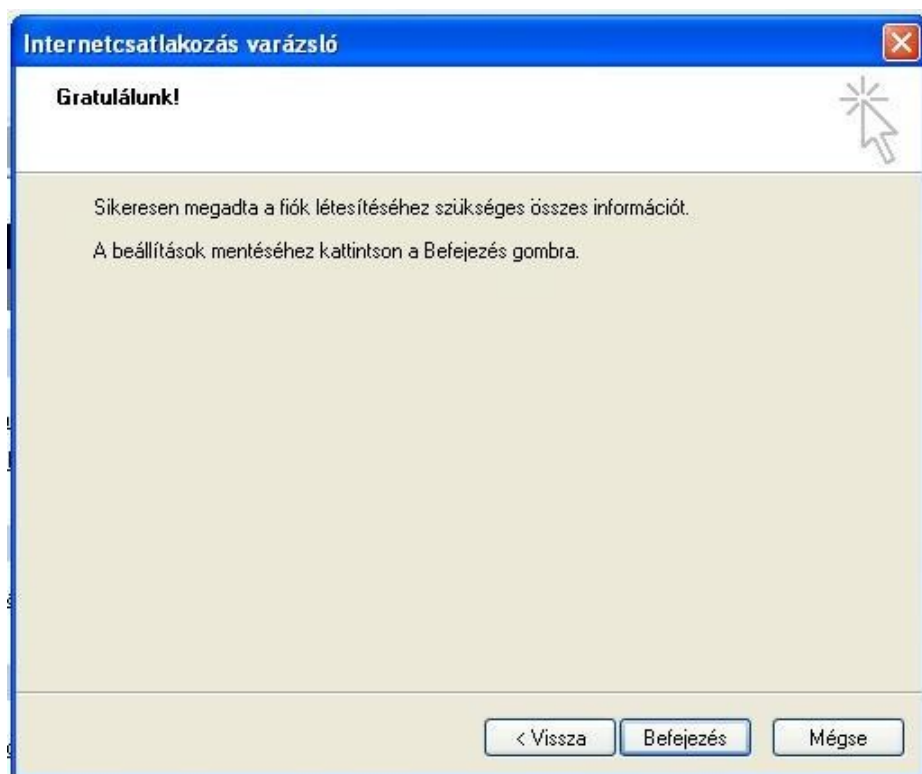
Jelszó tárolása

Ha internetszolgáltatója igényli a biztonságos jelszó-hitelesítés (SPA) használatát az elektronikus postafiók eléréséhez, jelölje be a Bejelentkezés biztonságos jelszó-hitelesítés használatával jelölőnégyzetet.

Bejelentkezés biztonságos jelszó-hitelesítés (SPA) használatával

< Vissza Tovább > Mégse

Írjuk be a Gmail regisztráci során választott fióknevet, lehetőleg a képen látható teljes e-mail cím formátumban, és adjuk meg az ott választott belépő jelszót is. Ha pipát teszünk a „Jelszó tárolása” négyzetbe, akkor a program indításakor nem kéri a jelszót, ellenkező esetben minden alkalommal meg kell adnunk, ha indítjuk az Outlook Express-t



Internetcsatlakozás varázsló

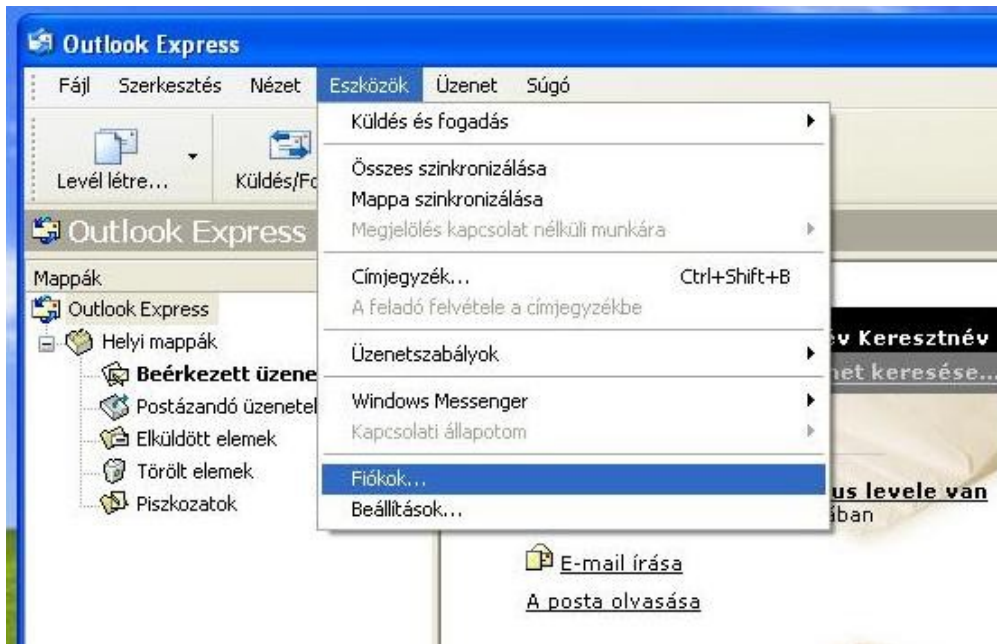
Gratulálunk!

Sikeresen megadta a fiók létesítéséhez szükséges összes információt.

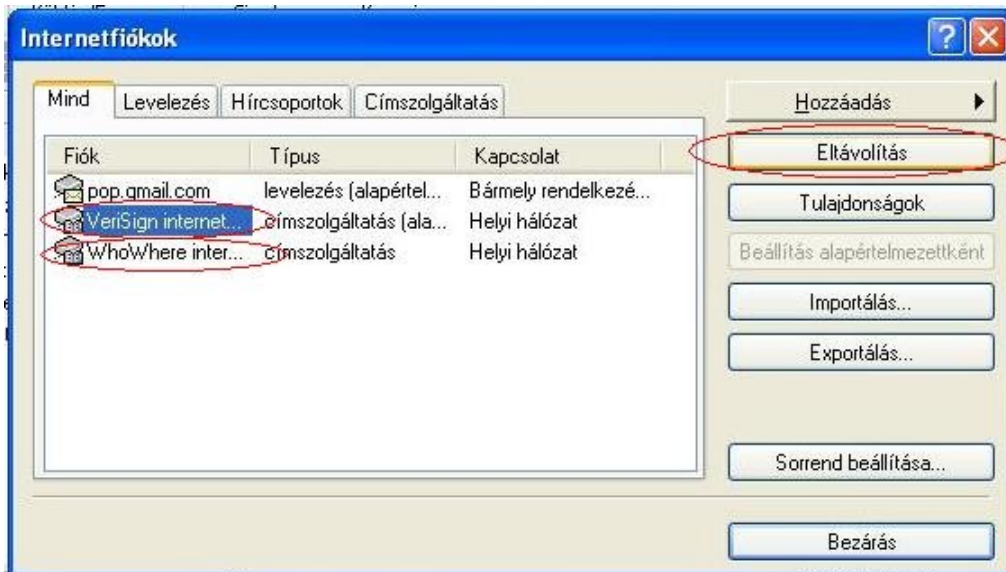
A beállítások mentéséhez kattintson a Befejezés gombra.

< Vissza Befejezés Mégse

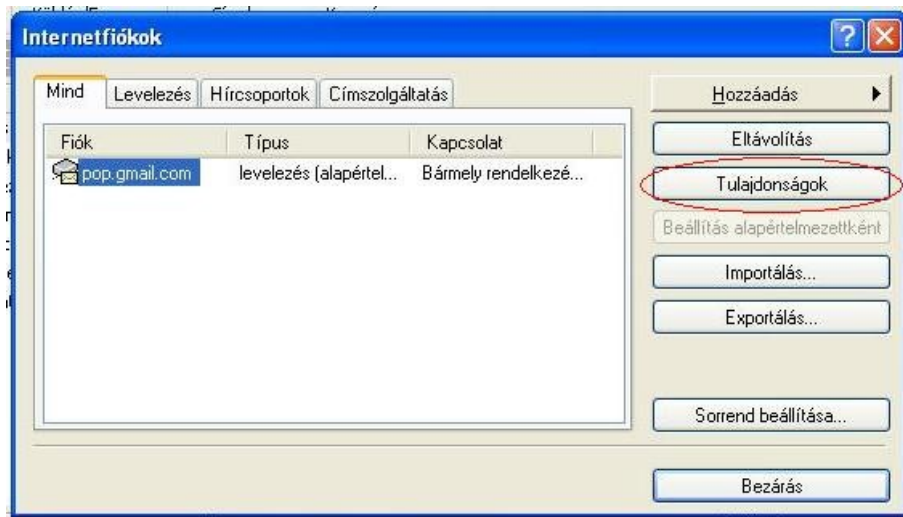
Kattintsunk a „Befejezés” gombra !



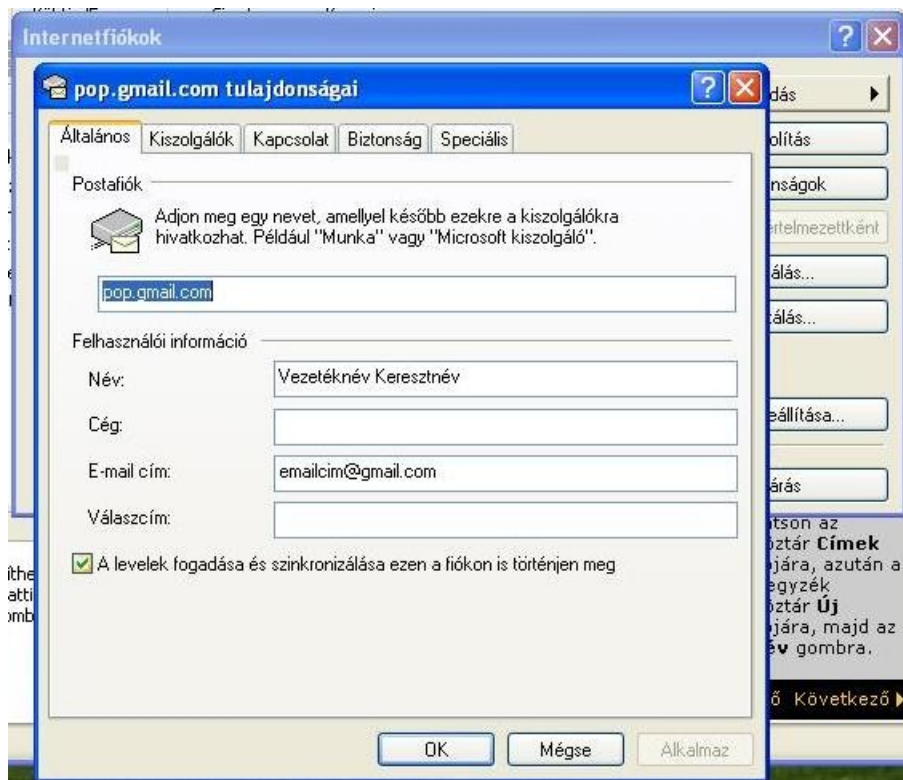
Az Outlook Express programablakban válasszuk az „Eszközök” menüben a „Fiókok...” sort és kattintsunk rá



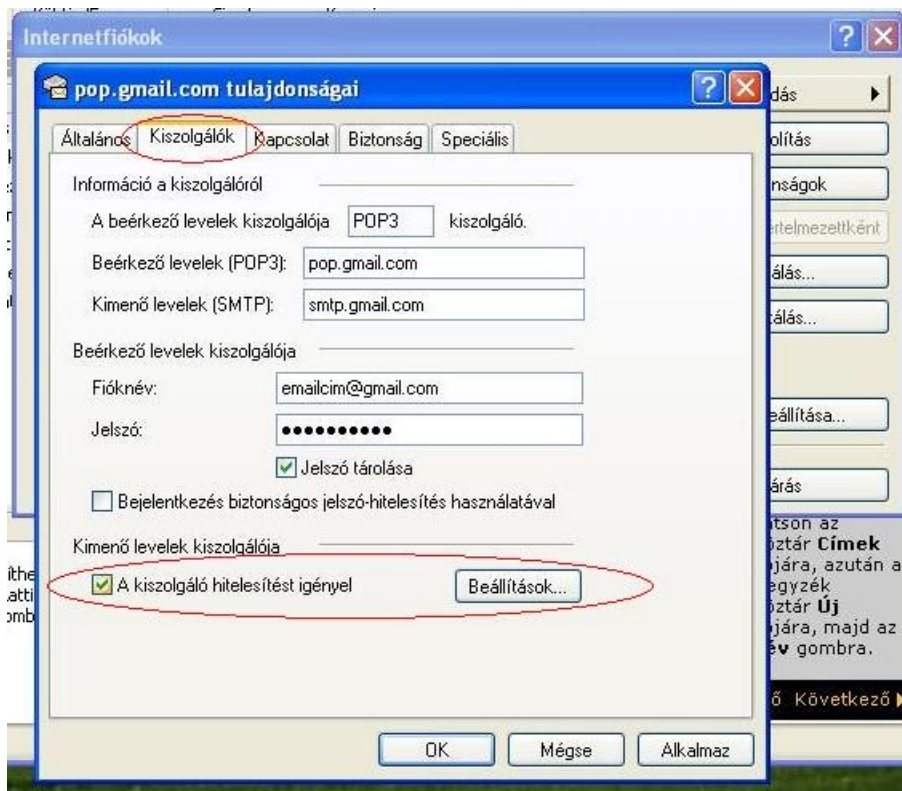
A megnyíló „Internetfiókok” ablakban látunk az általunk beállított fiók mellett (pop.gmail.com) egyéb fiókokat is, ha nem mi hoztuk létre azokat, akkor töröljük az „Eltávolítás” gomb használatával !



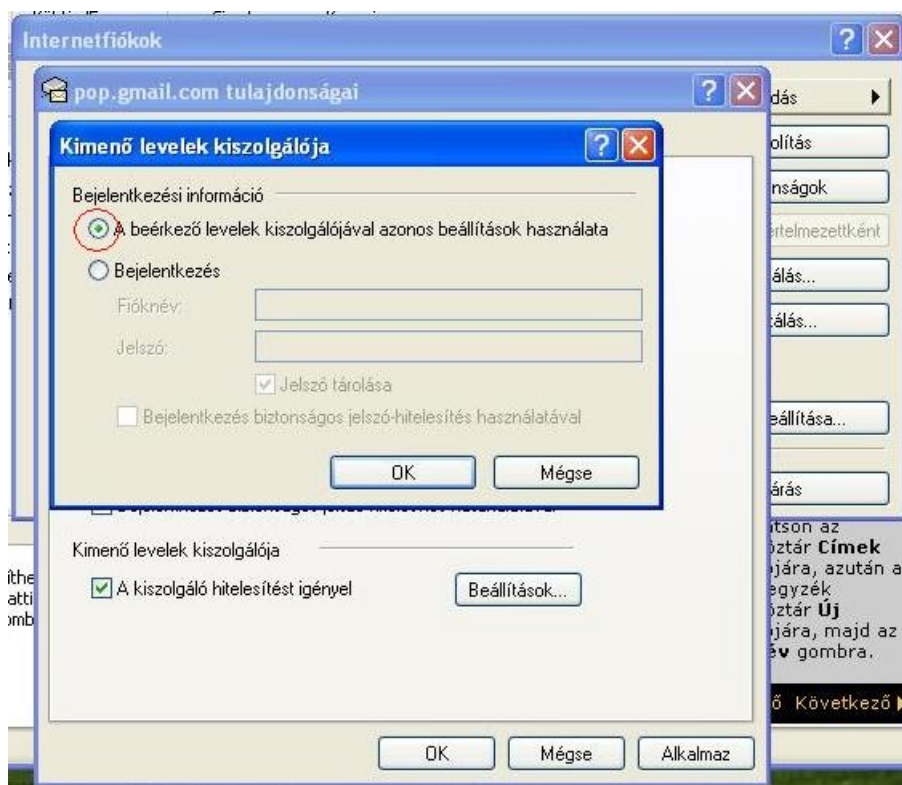
Jelöljük ki a fiókunkat majd klikkeljünk a „Tulajdonságok” gombra



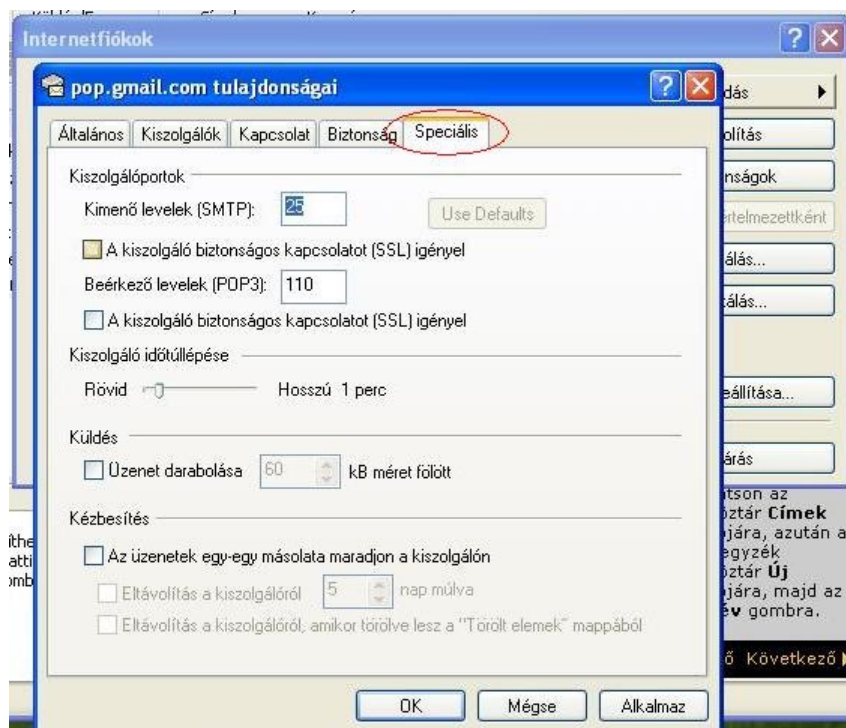
Az „Általános” fülön igény szerint akár módosíthatjuk is a Postafiók nevét és a megjeleníteni kívánt nevet.



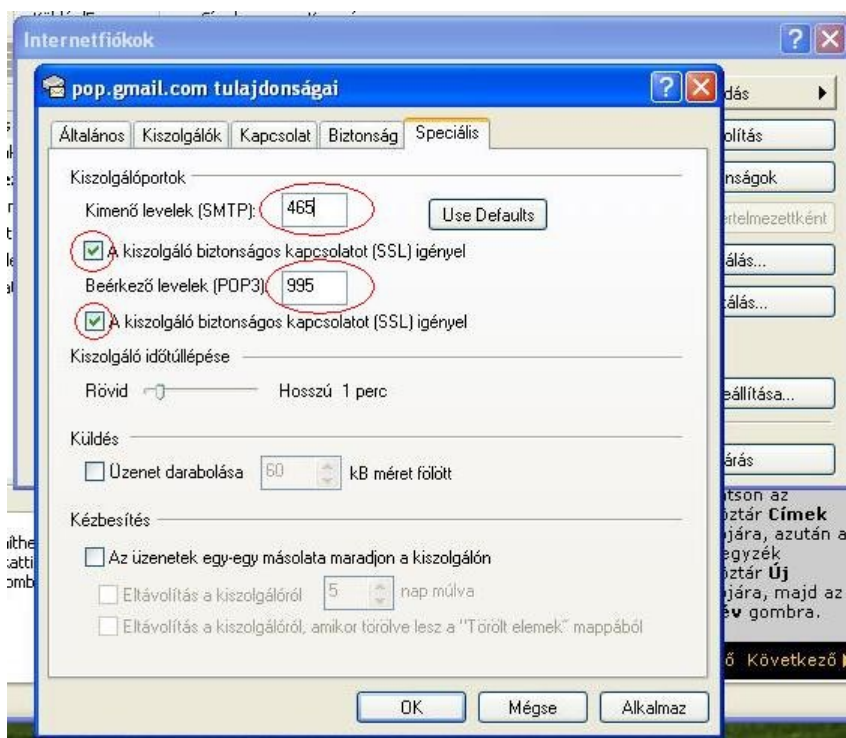
A „Kiszolgálók” fülön a „Kimenő levelek kiszolgálója” résznél be kell pipálni „A kiszolgáló hitelesítést igényel” jelölőnégyzetet



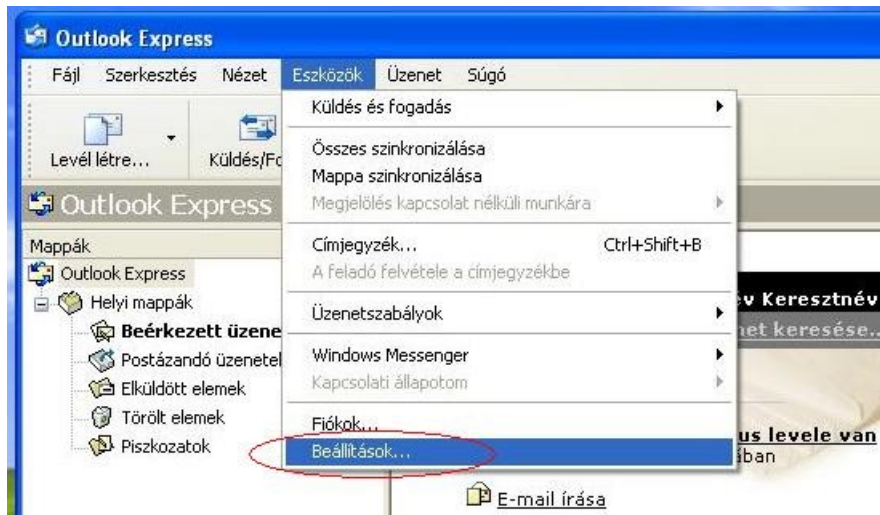
A „Beállítások” gombra kattintva megjelenik egy ablak, melyben alapbeállításként „A beérkező levelek kiszolgálójával azonos beállítások használata” van megjelölve, a Gmail esetében ez így meg is felel !



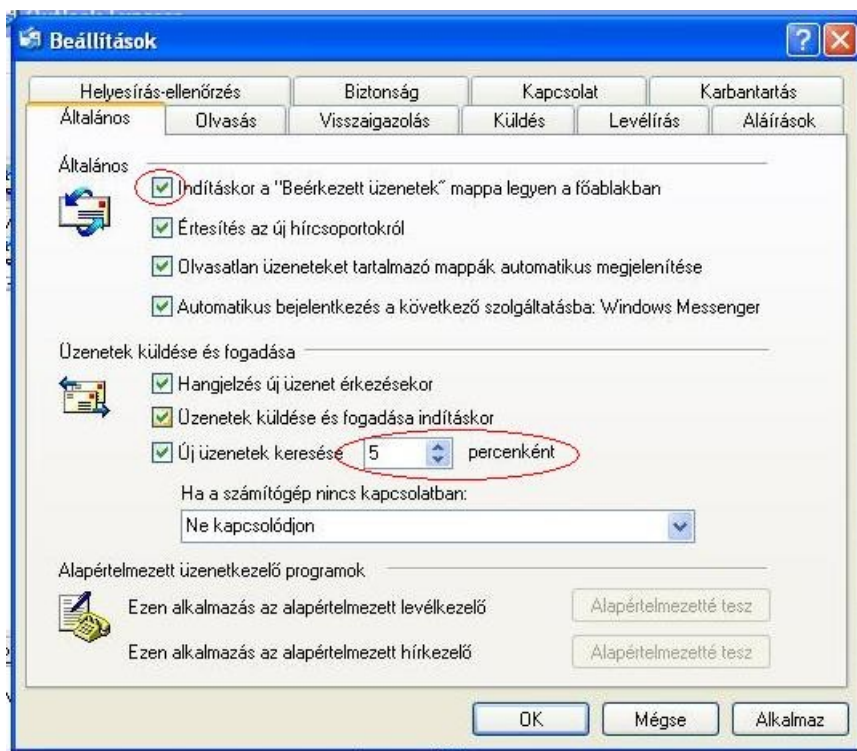
A „Speciális” fülre kattintva van még tennivaló, a „Kiszolgálóportok” alapbeállítása itt nem megfelelő !



A piros karikázásnak megfelelően módosítsuk az alap beállításokat ! A „Kézbesítés” alatt állítható, hogy a levelek letöltése után maradjon-e az eredeti példány az e-mail tárhelyen. Általában annak ismeretében járunk el, hogy mekkora kapacitást biztosít a szolgáltatónk, de a Gmail esetében ezt a webes fiókbeállításnál tudjuk módosítani. (A Gmail egyébként nem korlátozza a tárhelykapacitásunkat.) Az „OK” gombbal véglegesítsük a beállításokat !

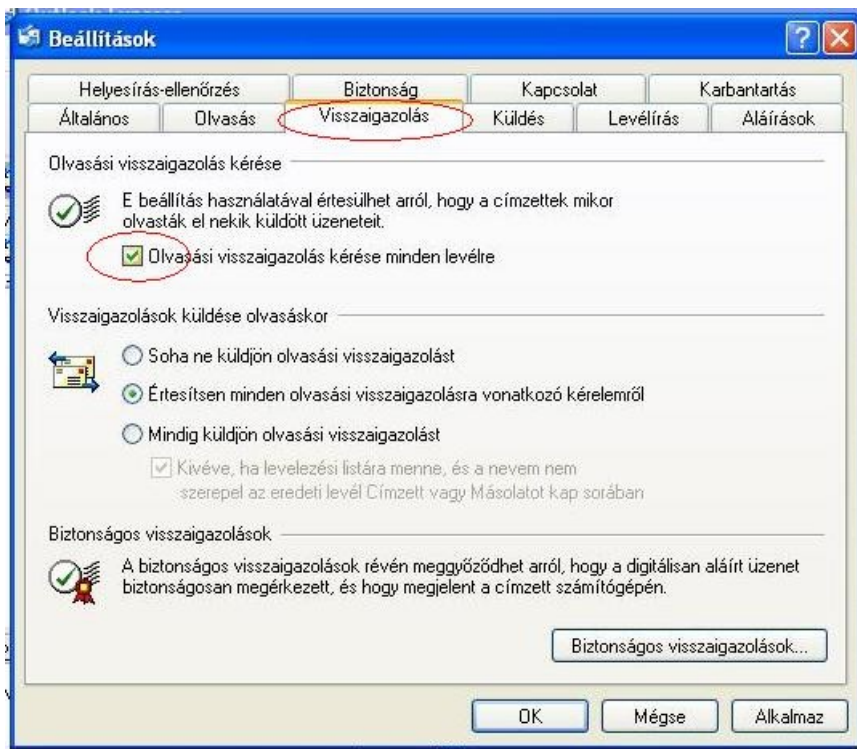


A fiókunk beállítása után a levelezőprogramot kell tesztre szabnunk az „Eszközök” menü „Beállítások...” sorára kattintva !

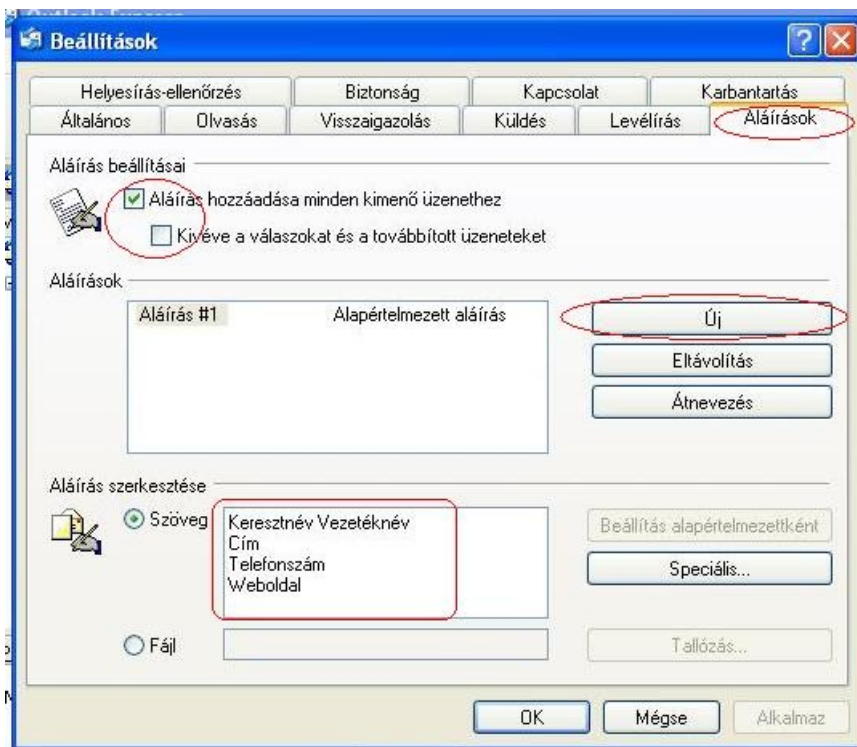


Az „Általános” fülön a pirossal jelölt részeket kell a képnek megfelelően beállítani !

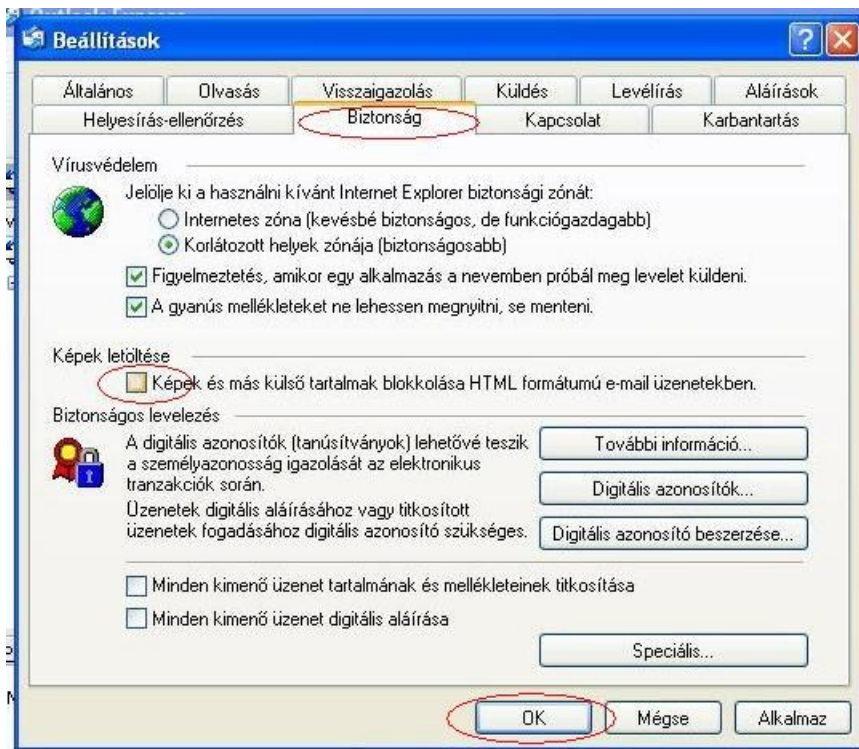
Fontos az új üzenetek keresésének időintervallumát alacsony értékre állítani (5 perc vagy kevesebb) annak érdekében, hogy mihamarabb olvashassuk az e-mail fiókunkba érkezett leveleinket.



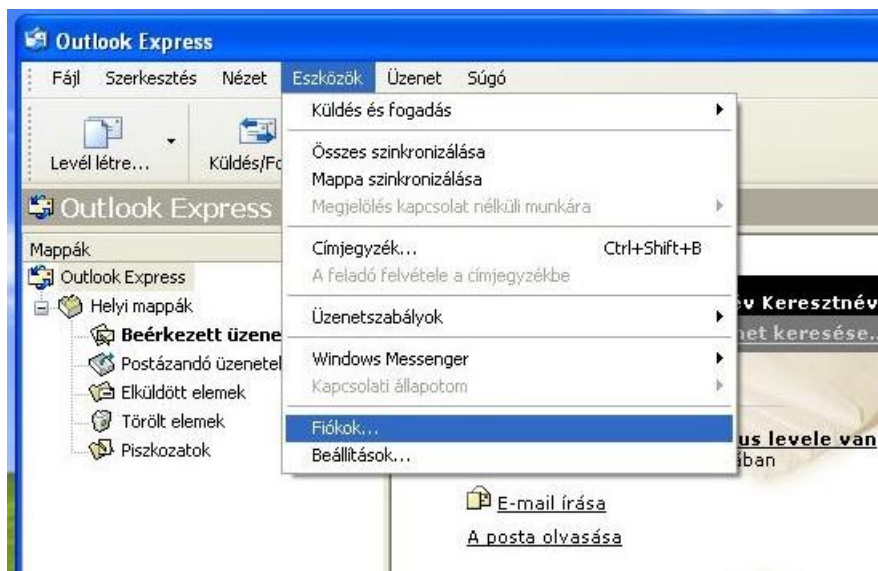
A „Visszaigazolás” fülön jelöljük be az „Olvasási visszaigazolás kérése” opciót, így a címzett küldhet egy tértivevényt az e-mail elolvasásakor



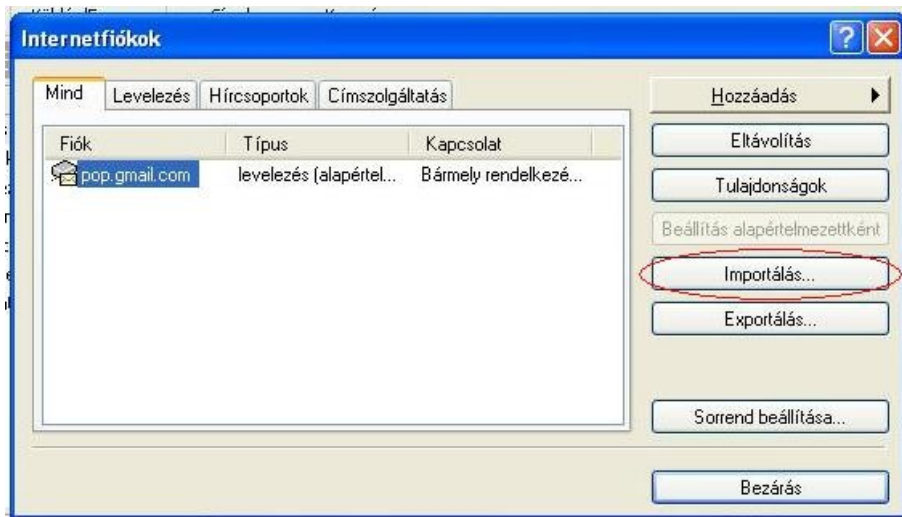
Az aláírás beállítása erősen ajánlott, hogy mindig beazonosíthatóak és akár több csatornán elérhetőek legyünk a címzett számára !



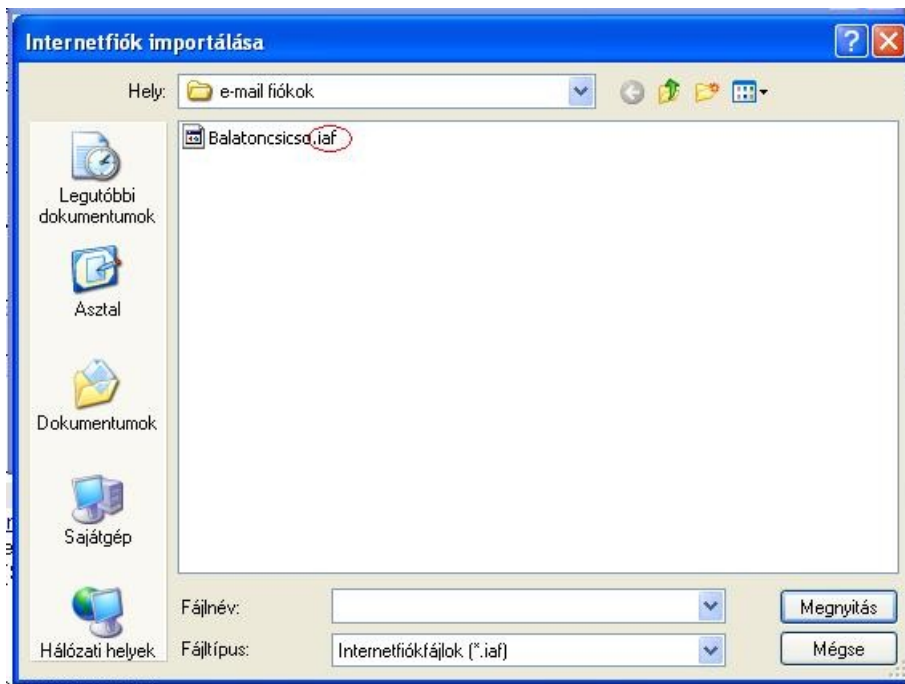
Ha nem tudjuk megnyitni a csatolt dokumentumokat / képeket, akkor a „Biztonság” fülön a jelölt blokkolást ki kell kapcsolni.



A beállított fiókunkat exportálni / importálni is tudjuk egy adatfile-ba, hogy legközelebbi telepítés után egyszerűbb dolgunk legyen.



**Az „Importálás” és „Exportálás” gombokkal végezhető a művelet.
Jelen esetben nézzünk példát az importálásra !**



**A tallózóablakban látható egy .iaf kiterjesztésű adat-file,
így néz ki egy exportálással létrehozott e-mail fiók
beállításait tartalmazó adat-file.**