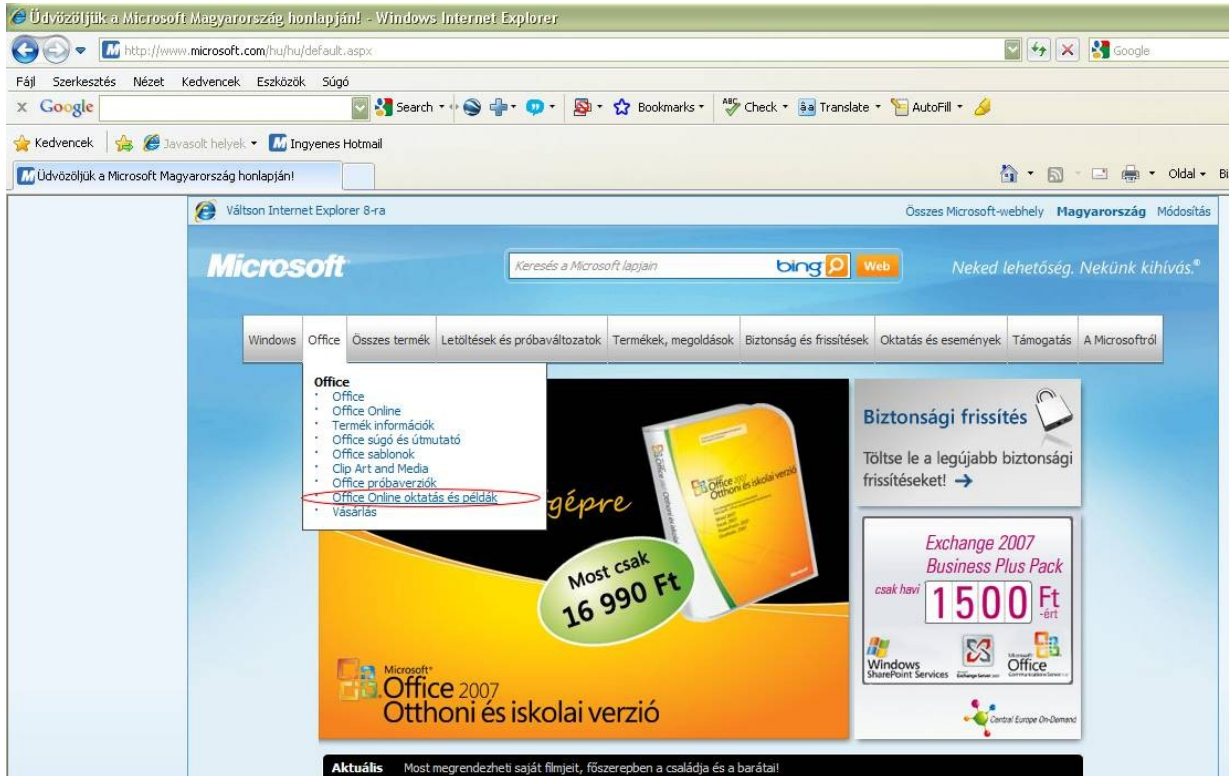
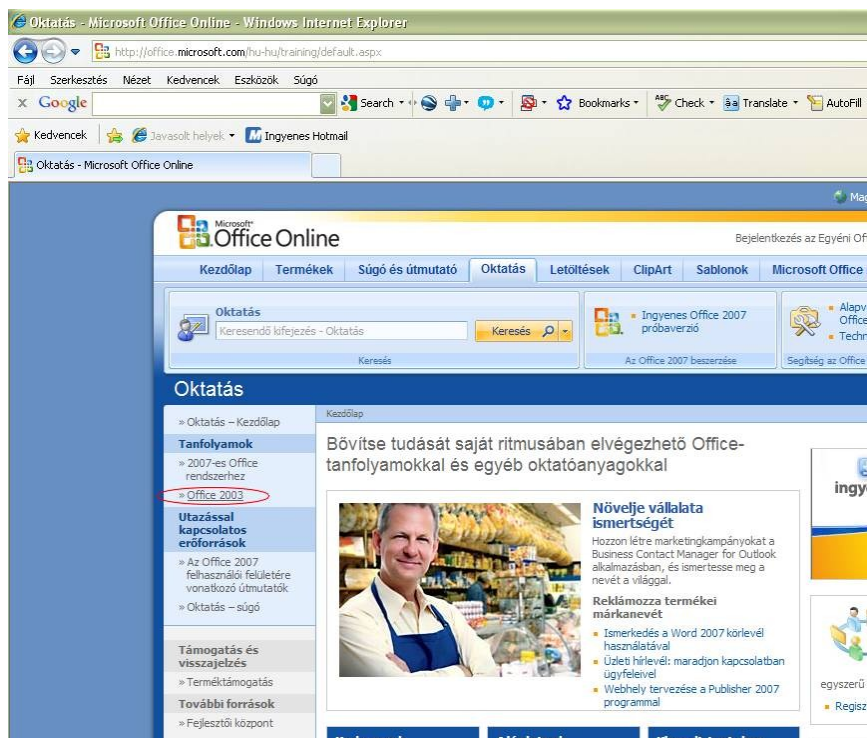


## Segítség a Microsoft weblapján igénybe vehető Office oktatási anyag használatához

1. Ezen online tananyag igénybevételéhez használjuk az **Internet Explorer**-t (lehetőleg IE 8-ast)
2. írjuk be a böngészőbe: [www.microsoft.hu](http://www.microsoft.hu)



Válasszuk a kép alapján az oktatás menüpontot



Klikkeljünk az Office 2003-ra !

Microsoft Office Online

Bejelentkezés az Egyéni Office Online

Kézdőlap Termékek Súgó és útmutató **Oktatás** Letöltések ClipArt Sablonok Microsoft Office Live

Oktatás

Keresendő kifejezés - Oktatás

Keresés

Ingyenes Office 2007 próbaverzió

Az Office 2007 beszerzése

Alapvető tudnivalók Office rendszerhez

Technikai támogatás

Segítség az Office rendszerhez

**Oktatás**

» Oktatás – Kezdőlap

**Tanfolyamok**

» 2007-es Office rendszerhez

» Office 2003

**Utazással kapcsolatos erőforrások**

» Az Office 2007 felhasználói felületére vonatkozó útmutatók

» Oktatás – súgó

**Támogatás és visszajelzés**

» Terméktámogatás

**További források**

» Fejlesztői központ

Kézdőlap > Oktatás

## Tanfolyamok a Microsoft Office 2003 programcsomaghoz

Kattintson a kívánt alkalmazásra a tanfolyamlista megjelenítéséhez. Az összes tanfolyam ingyenes.

- Access 2003
- Excel 2003**
- FrontPage 2003
- PowerPoint 2003
- Project 2003
- Outlook 2003
- Visio 2003
- Word 2003
- Publisher 2003

Válasszunk egy tetszőleges alkalmazást !  
A példa az Excel 2003 alapján folytatódik.

**Excel tanfolyamok**

Tanfolyamok: 1-15 / 20

Lap: [1] 2 < > Következő

A védelem fontossága: Az Office alkalmazások biztonsága  
**Időtartam:** 30 perc  
 Minősítés: ★★★★★☆ (216 szavazat)

Fedezzen fel egy jobb számológépet!  
**Időtartam:** 50 perc  
 Minősítés: ★★★★★☆ (801 szavazat)

Így működik! Egyes szolgáltatások az Excel alkalmazásban  
**Időtartam:** 50 perc  
 Minősítés: ★★★★★☆ (633 szavazat)

Diagramok – 1. fejezet: Diagram létrehozása  
**Időtartam:** 30 perc  
 Minősítés: ★★★★★☆ (330 szavazat)

Mindenki számára hozzáférhető Office-dokumentumok készítése  
**Időtartam:** 40 perc  
 Minősítés: ★★★★★☆ (35 szavazat)

A billentyűzet használata az Office alkalmazásokban  
**Időtartam:** 40 perc  
 Minősítés: ★★★★★☆ (78 szavazat)

Listák – II. fejezet: Excel 2003 listák közzététele SharePoint alapú webhelyen  
**Időtartam:** 20 perc  
 Minősítés: ★★★★★☆ (18 szavazat)

XML: Mi az egyáltalán?  
**Időtartam:** 55 perc  
 Minősítés: ★★★★★☆ (156 szavazat)

**Diagramok – 2. fejezet: A megfelelő diagramtípus kiválasztása**  
**Időtartam:** 30 perc  
 Minősítés: ★★★★★☆ (112 szavazat)

Így működik! Különösen nagy munkalapok kezelése  
**Időtartam:** 40 perc  
 Minősítés: ★★★★★☆ (158 szavazat)

Nézzünk egy oktatóanyagot a diagrammokról !

Kezdőlap > Oktatás > Excel

## Áttekintés

Az információkat a lehető leghatékonyabban közvetítő diagramtípus választásával az adatok letisztultabbá, mérvadóbbá és informatívabbá válnak. A Microsoft Office Excel a diagramtípusok széles skáláját kínálja, és meglehetősen egyszerű módszereket biztosít ezek kiválasztására, illetve a használatukkal előálló diagramok előzetes megtekintésére.

- Hossz: 20–30 perc
- Minősítés: ★★★★★☆ (112 szavazat)
- Hatókör: Microsoft Office Excel 2003

0% 50 100 Előre ▶

CÉLOK NÉHÁNY SZÓ A TANFOLYAMRÓL

A tanfolyam anyaga: A tanfolyam tartalma:

- Diagramtípus választása a Diagramtípus párbeszédpanelen
- Két saját munkaritmushoz igazítható lecke és két rutinnövelő gyakorlat

Ez a kezdőlapja az oktatásnak...

Microsoft Office Online Bejelentkezés az Egyéni Office Online webhelyre (Mi ez?) | Bejelentkezés

Kezdőlap Termékek Súly és útmutató Oktatás Letöltések ClipArt Sablonok Microsoft Office Live

## Oktatás

Kezdőlap > Oktatás > Excel

### A kördiagram egyetlen egészhez viszonyítja a részeket

Vissza ◀ 0% 50 100 Előre ▶

**Teatime Chocolate Biscuits**

Hónap	Arány
január	19%
február	48%
március	33%

A diagram az egyes hónapok forgalmának a teljes negyedévi forgalomhoz viszonyított részesedését szemlélteti

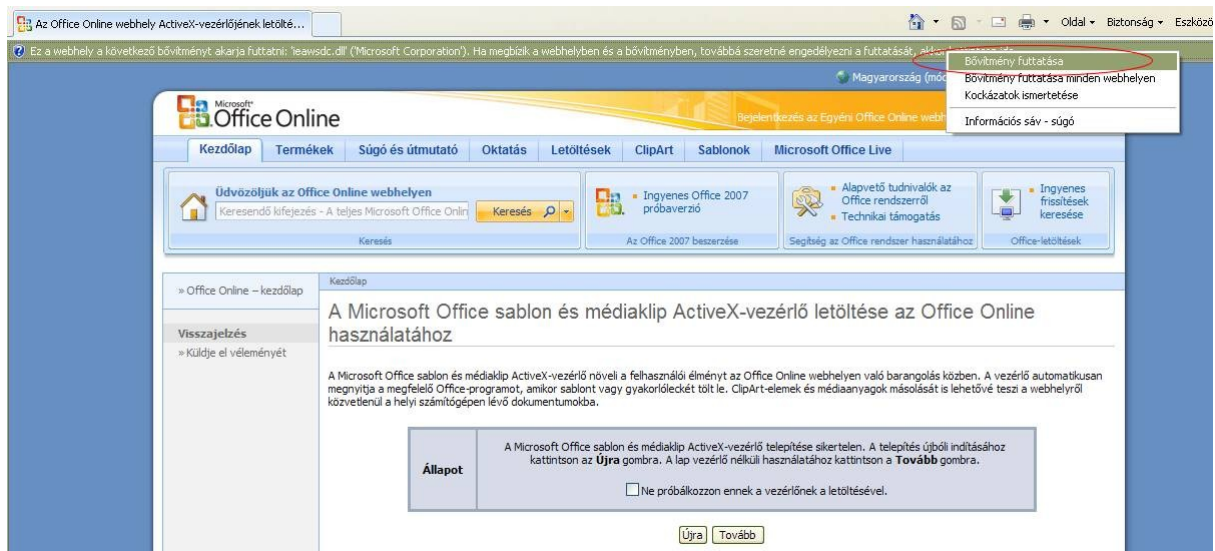
TANFOLYAM SZÖVEGE

Mi a teendő, ha csak áttekintő adatokra kíváncsi? Készítsen kördiagramot! A kördiagramok egy

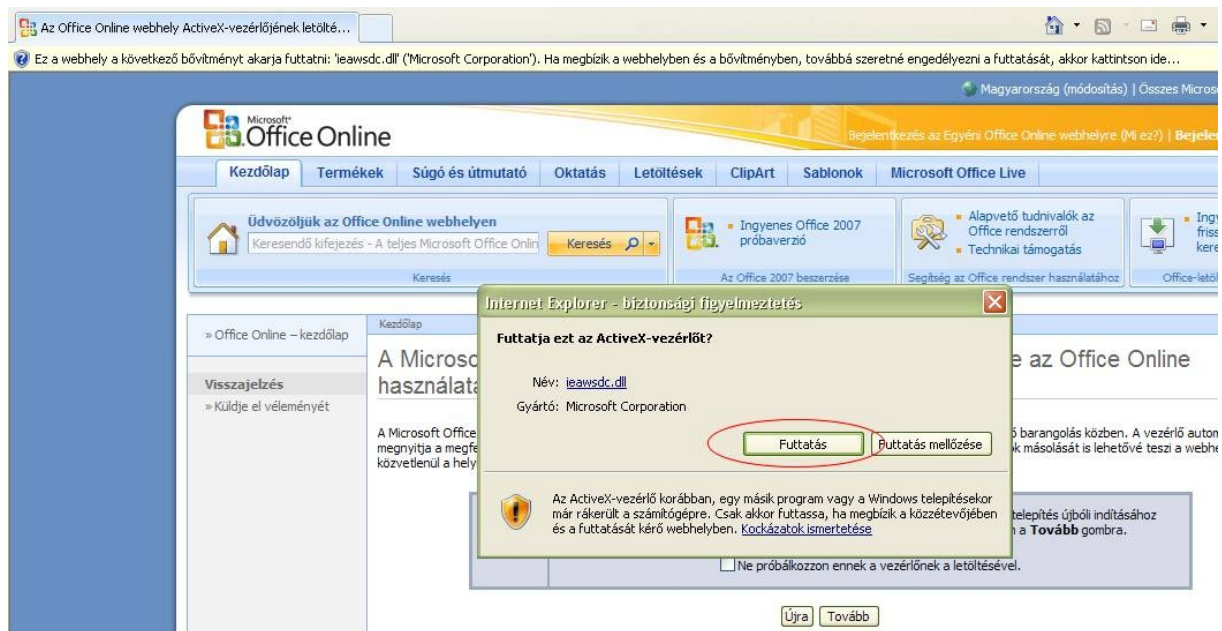
A pirossal jelölt navigációs gombokkal tudunk előre- vagy visszalépni az anyagban igényeink szerint, a skála mutatja, hogy hol tartunk.

Az oktatósi anyagokban vannak tesztkérdések és „Gyakorlás” részek. A gyakorláshoz elindul a kérdéses alkalmazás és annak súgója, ez a folyamat bizonyos segédprogramokat igényel

Ezek telepítésében segítséget is ad a felület !



Az információs sávban engedélyoznünk kell a bővítmények futtatását, csak ezt követően válik teljes értékűen használhatóvá az anyag !



A képen látható módon hagyjuk jóvá a futtatást !

Microsoft Office Online Bejelentkezés az Egyéni Office Online webhelyre

Kezdőlap Termékek Súly és útmutató Oktatás Letöltések ClipArt Sablonok Microsoft Office Live

## Oktatás

Diagramok – 2. fejezet: A megfelelő diagramtípus kiválasztása

**Áttekintés**

**Diagramtípus választása**

Az oszlopdiagramok az értékek közvetlen összehasonlítására szolgálnak

A százalékos halmozott oszlop típusú diagram a részek egészéhez való viszonyát jeleníti meg

A kördiagram egyetlen egészhez viszonyítja a részeket

A vonaldiagram az értékek időbeli változását ábrázolja

Választás vonaldiagram és pontdiagram (XY) között

**Gyakorlás**

Teszt

Helyezzen több információt diagramjaira

Visszajelzés

Rövid összefoglalás

Kezdőlap > Oktatás > Excel

# Gyakorlás

Vissza 0% 50 100 Előre

Gyakorlás az Excel programban

Ha ezek után a jelölt helyre kattintunk, akkor elindul a gyakorlási folyamat.

Microsoft Excel - Diagramtípus választása

Ejml Szerkesztés Nézet Beszúrás Formátum Egzközök Adatok Ablak Súly

Kérdése van? Írja be ide.

A1	B	C	D	E	F	G	H	I	J	K	L	M	N
1		Január	Február	Március									
2	Peacock	150	400	260									
3	Davolio	125	329	160									
4	Suyama	140	290	290									
5		415	1019	710									
6													
7													
8													
9													
10													
11													
12													
13													
14													
15													
16													
17													
18													
19													
20													
21													
22													
23													
24													
25													

Microsoft Excel súgó

## Oktatás

Gyakorlás

Vissza a tanfolyamhoz

### Diagramtípusok választása

1. gyakorlat: Diagramtípus választása

Ebben a feladatban az adatok ábrázolására kevésbé megfelelő diagramtípust fog választani, majd készít egy, az átnadni kívánt információt jobban közvetítő diagramot.

- Kattintson az A1 cellára, és húzza az egeret egészen a D4 celláig a négy oszlop és négy sor adatainak kijelöléséhez. Fontos megjegyezni, hogy nem jelöli ki az összegeket tartalmazó 5. sort.

Az itt látható módon automatikusan méretezve egymás mellett elindul az Excel és annak súgója. Az excel-ben a gyakorlathoz szükséges adatok megjelennek (bal felső rész), míg a súgóban a végzendő feladatok leírása olvasható lépésről-lépésre.

Ha végeztünk, akkor lépünk vissza az Internet Explorerbe és folytassuk az online tanulást !